



**ИНВЕСТИЦИОННЫЙ ПРОЕКТ
БЕЛОРУССКОЙ УНИВЕРСАЛЬНОЙ
ТОВАРНОЙ БИРЖИ
В г. ГРОДНО**



БЕЛОРУССКАЯ
УНИВЕРСАЛЬНАЯ
ТОВАРНАЯ БИРЖА

ИНВЕСТИЦИОННЫЙ ПРОЕКТ



Минск



Могилев



Гомель



Гродно



**БЕЛОРУССКАЯ УНИВЕРСАЛЬНАЯ
ТОВАРНАЯ БИРЖА**



Брест



Витебск



БЕЛОРУССКАЯ
УНИВЕРСАЛЬНАЯ
ТОВАРНАЯ БИРЖА

ИНВЕСТИЦИОННЫЙ ПРОЕКТ

ГЕОГРАФИЯ СОТРУДНИЧЕСТВА



2 111 НЕРЕЗИДЕНТ РЕСПУБЛИКИ БЕЛАРУСЬ ИЗ 55 СТРАН

6 АВСТРИЯ	7 ВЕНГРИЯ	1 ИРАН	6 КЫРГЫЗСТАН	1 ПАНАМА	5 СЛОВАКИЯ	4 ФИНЛЯДИЯ
13 АЗЕРБАЙДЖАН	2 ВИРГИНСКИЕ О-ВА	1 ИРЛАНДИЯ	144 ЛАТВИЯ	150 ПОЛЬША	1 СЛОВЕНИЯ	2 ФРАНЦИЯ
5 АРМЕНИЯ	53 ГЕРМАНИЯ	4 ИСПАНИЯ	208 ЛИТВА	1 059 РОССИЯ	18 США	23 ЧЕХИЯ
1 АФГАНИСТАН	1 ГРЕЦИЯ	11 ИТАЛИЯ	28 МОЛДОВА	3 РУМЫНИЯ	9 ТАДЖИКИСТАН	4 ШВЕЙЦАРИЯ
2 БЕЛИЗ	16 ГРУЗИЯ	31 КАЗАХСТАН	12 НИДЕРЛАНДЫ	1 СЕЙШЕЛЬСКИЕ О-ВА	3 ТУРКМЕНИСТАН	2 ШВЕЦИЯ
7 БЕЛЬГИЯ	4 ДАНИЯ	2 КАНАДА	4 НОВАЯ ЗЕЛАНДИЯ	1 СЕРБИЯ	5 ТУРЦИЯ	52 ЭСТОНИЯ
2 БОЛГАРИЯ	1 ДОМИНИКА	5 КИПР	1 НОРВЕГИЯ	2 СИНГАПУР	14 УЗБЕКИСТАН	2 ЮАР
28 ВЕЛИКОБРИТАНИЯ	1 ЕГИПЕТ	6 КИТАЙ	1 ОАЭ	4 СИРИЯ	132 УКРАИНА	

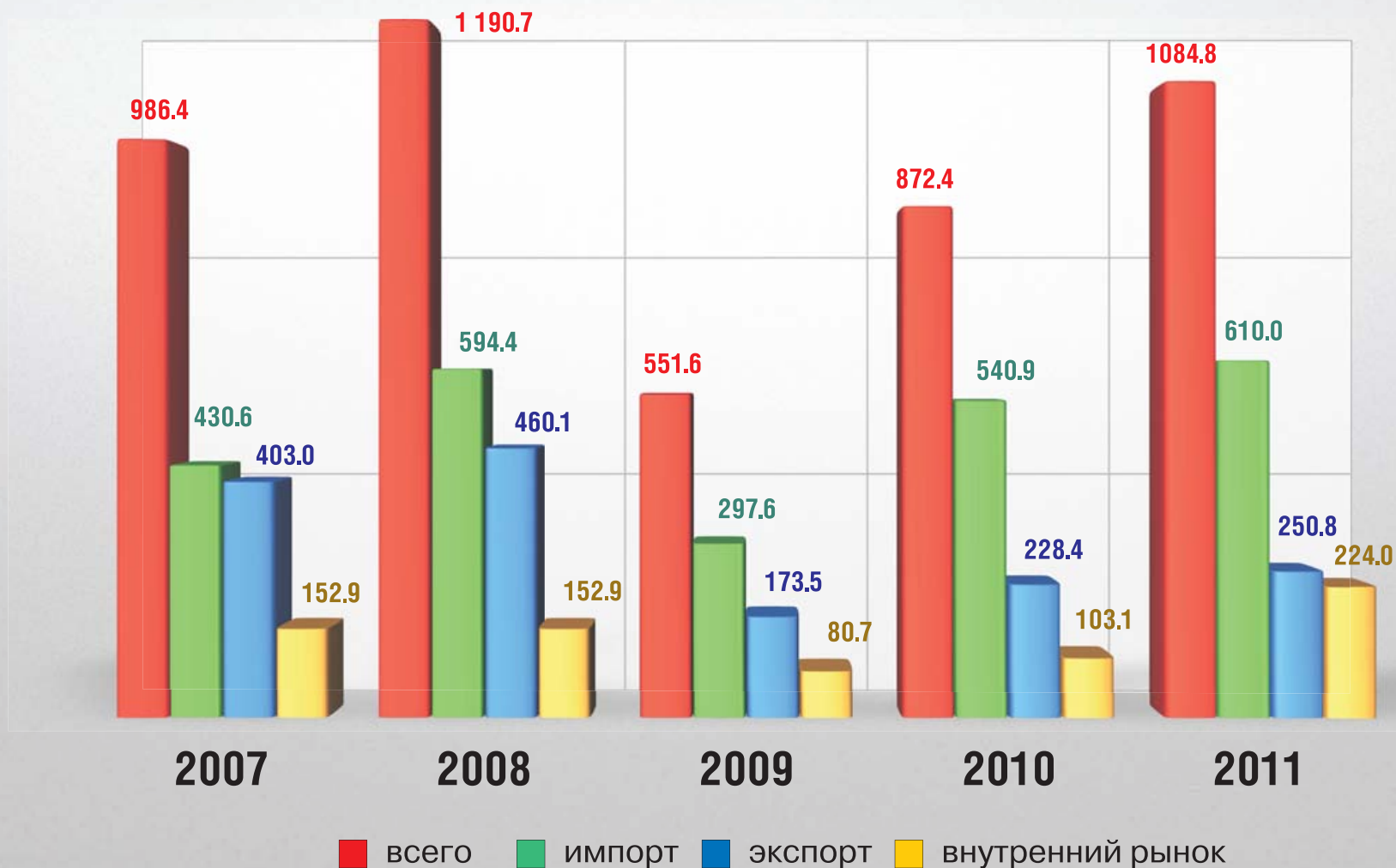


БЕЛОРУССКАЯ
УНИВЕРСАЛЬНАЯ
ТОВАРНАЯ БИРЖА

ИНВЕСТИЦИОННЫЙ ПРОЕКТ

ВЫСОКАЯ ДИНАМИКА ЭКОНОМИЧЕСКОГО РОСТА БИРЖИ

ОБЪЕМЫ БИРЖЕВЫХ СДЕЛОК 2007-2011 ГГ. (млн EUR)





БЕЛОРУССКАЯ
УНИВЕРСАЛЬНАЯ
ТОВАРНАЯ БИРЖА

ИНВЕСТИЦИОННЫЙ ПРОЕКТ



**Белорусская универсальная товарная биржа
осуществляет инвестиционный проект –
строительство трехэтажного делового центра
европейского уровня.**



БЕЛОРУССКАЯ
УНИВЕРСАЛЬНАЯ
ТОВАРНАЯ БИРЖА

ИНВЕСТИЦИОННЫЙ ПРОЕКТ

ГРОДНО

Гродно является крупным промышленным центром Западной Беларуси. На территории города расположены 72 промышленных предприятия различной формы собственности, на которых производится 40 % промышленной продукции области.

Промышленность города представлена девятью отраслями. Ведущее положение в экономике города занимают химическая промышленность (48,8 % в общем объеме производства), крупнейшими представителями которой являются ОАО «Гродно Азот», ОАО «Гродно Химволокно», машиностроение и металлообработка, а также легкая промышленность. В городе находятся предприятия электроэнергетики, деревообрабатывающие, кожевенные, строительных материалов.

Гродно является крупным транспортным узлом. В городе действует аэропорт (в 13 км юго-восточнее города), железнодорожный вокзал и автовокзал. Имеется развитая сеть городского общественного транспорта.

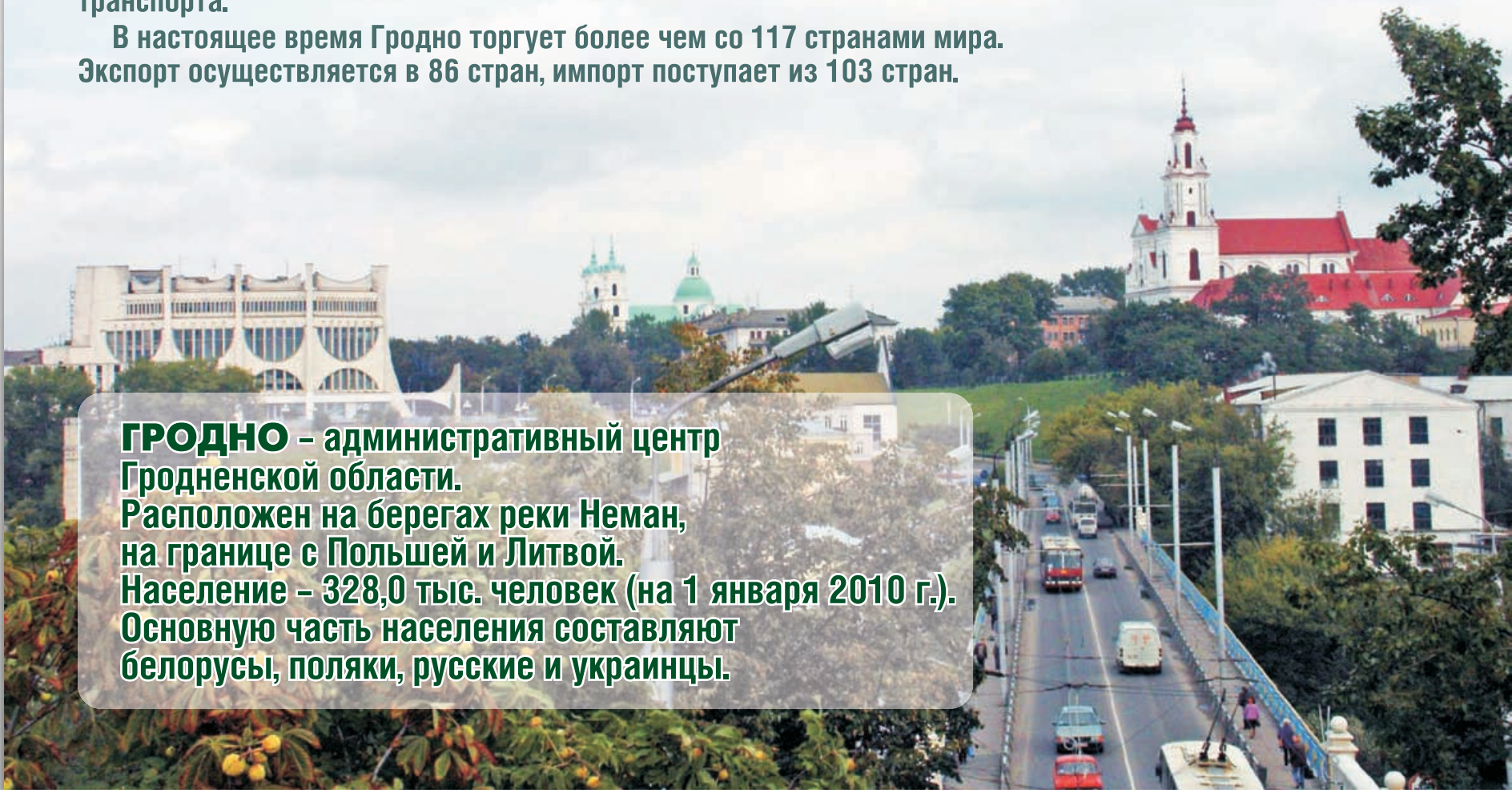
В настоящее время Гродно торгует более чем со 117 странами мира. Экспорт осуществляется в 86 стран, импорт поступает из 103 стран.

ГРОДНО – административный центр Гродненской области.

Расположен на берегах реки Неман, на границе с Польшей и Литвой.

Население – 328,0 тыс. человек (на 1 января 2010 г.).

Основную часть населения составляют белорусы, поляки, русские и украинцы.

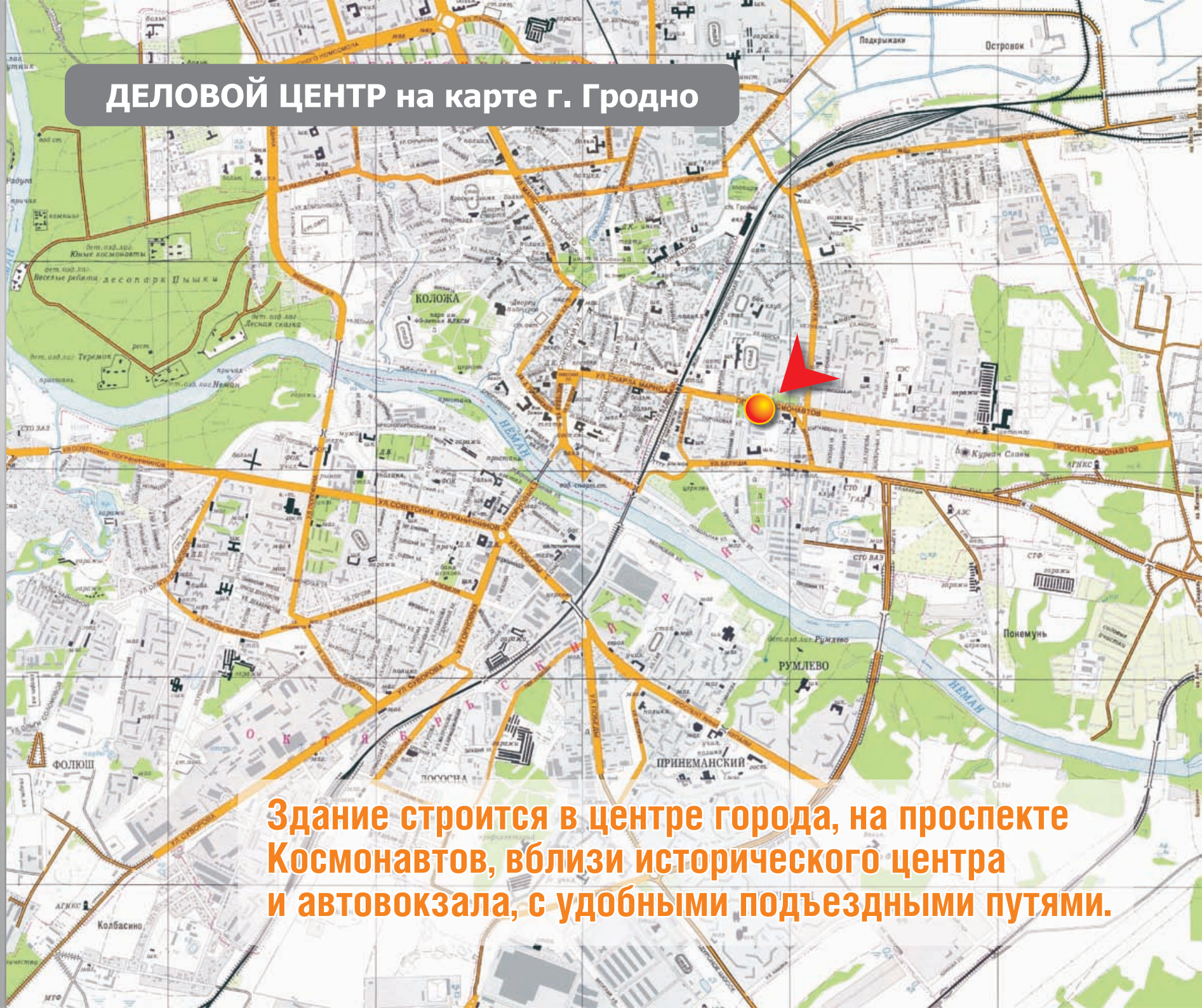




БЕЛОРУССКАЯ
УНИВЕРСАЛЬНАЯ
ТОВАРНАЯ БИРЖА

ИНВЕСТИЦИОННЫЙ ПРОЕКТ

ДЕЛОВОЙ ЦЕНТР на карте г. Гродно



Здание строится в центре города, на проспекте Космонавтов, вблизи исторического центра и автовокзала, с удобными подъездными путями.



БЕЛОРУССКАЯ
УНИВЕРСАЛЬНАЯ
ТОВАРНАЯ БИРЖА

ИНВЕСТИЦИОННЫЙ ПРОЕКТ



ТЕХНИКО-ЭКОНОМИЧЕСКИЕ ПОКАЗАТЕЛИ

Площадь застройки (м ²)	3 716,01
Общая площадь (м ²)	7 830,16
Строительный объем надземной части (м ³)	14 092,85
Строительный объем подземной части (м ³)	11 824,17

ОРИЕНТИРОВОЧНАЯ СТОИМОСТЬ ПРОЕКТА

4 260 000 EUR





БЕЛОРУССКАЯ
УНИВЕРСАЛЬНАЯ
ТОВАРНАЯ БИРЖА

ИНВЕСТИЦИОННЫЙ ПРОЕКТ

В ЗДАНИИ БУДУТ РАСПОЛОЖЕНЫ

- зал электронных биржевых торгов
- гостиница
- конференц-зал
- ресторан
- фитнес-центр
- выставочный зал
- игровой зал
- автостоянки (открытая на 15 и закрытая на 65 машино-мест)
- зона отдыха с бассейном
- холлы и лифты
- помещения охраны
- иные объекты инфраструктуры





БЕЛОРУССКАЯ
УНИВЕРСАЛЬНАЯ
ТОВАРНАЯ БИРЖА

ИНВЕСТИЦИОННЫЙ ПРОЕКТ

ОСНОВНЫЕ ПРЕИМУЩЕСТВА НАШЕГО ИНВЕСТИЦИОННОГО ПРОЕКТА

- Критическая нехватка в г. Гродно офисных помещений для малого и среднего бизнеса
- Отсутствие в городе достаточного количества бизнес-центров, ресторанов, гостиниц и конференц-залов европейского уровня
- Возможность размещения в одном здании с развитой инфраструктурой деловых помещений самого разного назначения, а также организации различных видов услуг
- Возможность участия в строительстве здания одновременно нескольких инвесторов
- Нахождение в здании электронной торговой площадки биржи создает большие перспективы развития бизнеса (сегодня клиентами биржи являются 10 017 компании, из них 2 111 – нерезиденты)
- Деловая и экономическая надежность белорусского партнера (Белорусская универсальная товарная биржа активно действует на рынке Беларуси с 2005 года)
- Выгодное географическое положение г. Гродно (город расположен на пересечении транспортных магистралей в 15 км от польской границы и в 30 км от границы с Литвой)
- Удобное территориальное расположение будущего делового центра (здание строится в центре города, на проспекте Космонавтов, вблизи исторического центра и автовокзала, будет снабжено удобными подъездными путями)



БЕЛОРУССКАЯ
УНИВЕРСАЛЬНАЯ
ТОВАРНАЯ БИРЖА

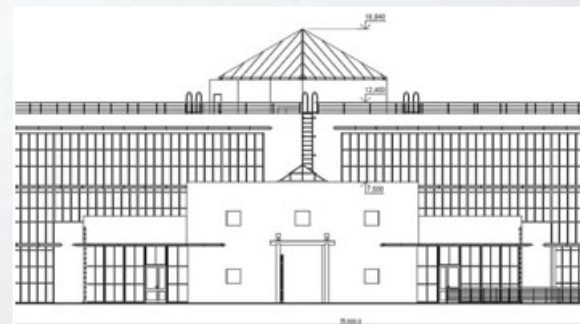
ИНВЕСТИЦИОННЫЙ ПРОЕКТ

УЧАСТОК ПОД СТРОИТЕЛЬСТВО

Участок под строительство площадью 0,4034 га расположен в центре города по проспекту Космонавтов. Рельеф площадки холмистый. Подлежащих демонтажу сооружений не имеется. План организации рельефа предполагает максимальное сохранение поверхности и выполнение минимально необходимых земляных работ. Предусматриваются открытый отвод ливневых вод, въезд на территорию с главной улицы, организация тротуаров и мощение их бетонной плиткой, озеленение (посадка кустарников, устройство цветников и газонов), установка малых архитектурных форм. Сети водопровода и канализации укладываются в траншеи. Кабельные электросети – на глубине 0,7 м. Наружное освещение – на опорах. Удобный подъезд пожарных машин и спецтехники со всех сторон.

ЗДАНИЕ

Здание – трехэтажное каркасное, с цокольным этажом, в плане – трёхлучевая композиция. Общий строительный объем – 25 917,2 м³. Здание состоит из монолитных фундаментов на сваях и отдельно стоящих монолитных ростверков. Каркас здания рамно-связевой, в качестве диафрагм жесткости служат стенки лестничных клеток. Перекрытия – монолитные железобетонные безбалочные плиты. Наружные стены самонесущие из газосиликатных блоков, внутренние стены и перегородки – из силикатного кирпича. Кровля – двухслойная рулонная с утеплителем из пенополистирола, с внутренними водостоками.





БЕЛОРУССКАЯ
УНИВЕРСАЛЬНАЯ
ТОВАРНАЯ БИРЖА

ИНВЕСТИЦИОННЫЙ ПРОЕКТ

ХАРАКТЕРИСТИКИ ОБЪЕКТА

Объект IV степени огнестойкости. Предусмотрена пожарная сигнализация, внутренний противопожарный водопровод, пожарные гидранты и автоматическое пожаротушение. Водоснабжение - от существующей городской сети, горячее - местное, от водонагревателя. Расход воды 123,6 м³/сутки. Источником теплоснабжения служит ТЭЦ-2 с подключением через автоматический блочный тепловой пункт. Система отопления - двухтрубная горизонтальная с поэтажной разводкой. Теплоноситель - вода 95-70°C. Вентиляция - приточно-вытяжная с механическим и естественным побуждением. Кроме поддержания нужных параметров воздуха в помещениях, вентиляционная система выполняет функцию дымоудаления. Электроснабжение: электроприемники относятся к потребителям II категории электроснабжения. Напряжение питающей сети - 380/220 V. Система заземления типа TN-C-S. Заземление компьютеров - по отдельной заземляющей шине.

ФИНАНСИРОВАНИЕ

Источник финансирования - собственные средства.





БЕЛОРУССКАЯ
УНИВЕРСАЛЬНАЯ
ТОВАРНАЯ БИРЖА

ИНВЕСТИЦИОННЫЙ ПРОЕКТ



сентябрь 2010 г.



сентябрь 2010 г.



октябрь 2010 г.

10 сентября 2010 г. была залита первая свая будущего делового центра, что ознаменовало начало строительства. В настоящее время возводится монолитный каркас здания.



БЕЛОРУССКАЯ
УНИВЕРСАЛЬНАЯ
ТОВАРНАЯ БИРЖА

ИНВЕСТИЦИОННЫЙ ПРОЕКТ

январь 2011 г.



апрель 2011 г.



август 2011 г.



январь 2012 г.





БЕЛОРУССКАЯ
УНИВЕРСАЛЬНАЯ
ТОВАРНАЯ БИРЖА

ИНВЕСТИЦИОННЫЙ ПРОЕКТ

1 этаж



Экспликация помещений			
Номер помещения	Назначение	Площадь, кв. м	Всего кв. м
107	Галерея	5,28	■
102	Холл	33,38	■
103	Помещение охраны	25,74	■
104	Склад инвентаря	14,63	■
105	Склад инвентаря	13,68	■
106	Коридор	7,32	■
107	Коридор	9,30	■
108	Коридор	12,10	■
109	Холл	24,00	■
110	Галерея	19,20	■
111	Кабинет	10,00	■
112	Склад инвентаря	10,60	■
113	Галерея	3,19	■
114	Выставочный зал	226,98	■
115	Холл	145,06	■
116	Холл	127,02	■
117	Коридор	10,38	■
118	Галерея	13,25	■
119	Коридор	3,86	■
120	Склад инвентаря	12,23	■
121	Склад инвентаря	10,17	■
122	Ресторанная кухня	54,87	■
123	Галерея	3,15	■
124	Зал торжеств	214,47	■
125	Разрешенная	10,56	■
126	Коридор	14,85	■
127	Кладовая	14,59	■

- Ресторан будет располагаться на первом этаже трехэтажного здания делового центра
- Общая площадь основных и вспомогательных помещений – 480 кв. м
- В ресторане предполагается наличие как обеденного, так и вечернего меню

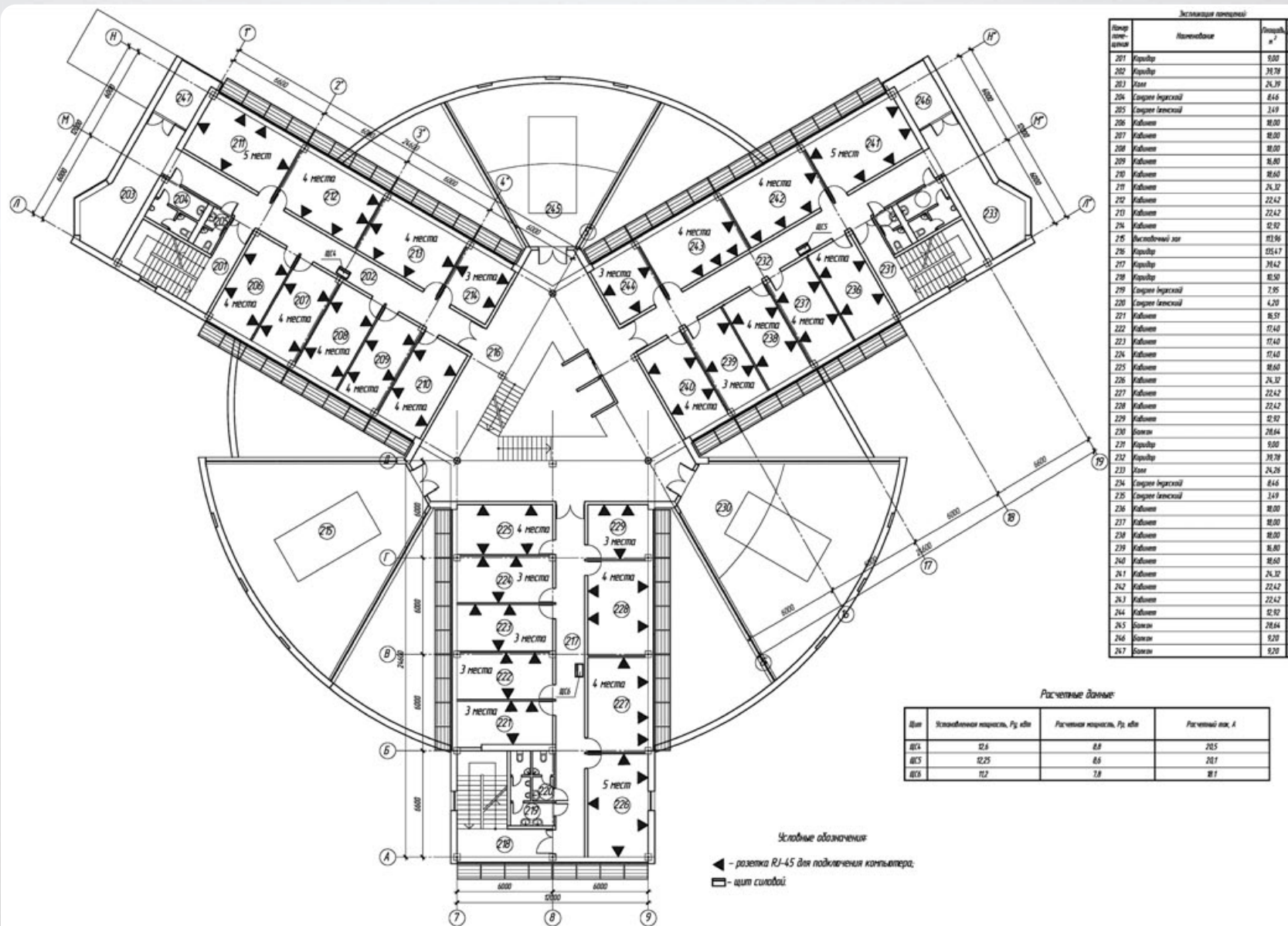




БЕЛОРУССКАЯ
УНИВЕРСАЛЬНАЯ
ТОВАРНАЯ БИРЖА

ИНВЕСТИЦИОННЫЙ ПРОЕКТ

2 этаж





БЕЛОРУССКАЯ
УНИВЕРСАЛЬНАЯ
ТОВАРНАЯ БИРЖА

ИНВЕСТИЦИОННЫЙ ПРОЕКТ

3 этаж



Гостиница

Условные обозначения

Номер помещения	Назначение	Площадь, м ²	Кол-во мест
301	Лobby	24,39	1
302	Коридор	39,78	1
303	Коридор	0,80	1
304	Спальня бизнес-класс	84,6	1
305	Спальня бизнес-класс	14,9	1
306	Кабинет	24,32	1
307	Кабинет	22,42	1
308	Кабинет	12,92	1
309	Кабинет	18,00	1
310	Кабинет	18,00	1
311	Кабинет	18,00	1
312	Кабинет	18,00	1
313	Кабинет	18,00	1
314	Кабинет	18,60	1
315	Коридор	112,16	1
316	Коридор	38,42	1
317	Коридор	18,50	1
318	Спальня бизнес-класс	7,95	1
319	Спальня бизнес-класс	4,20	1
320	Кабинет	18,51	1
321	Кабинет	17,40	1
322	Кабинет	17,40	1
323	Кабинет	17,40	1
324	Кабинет	18,60	1
325	Кабинет	12,92	1
326	Кабинет	22,42	1
327	Кабинет	22,42	1
328	Кабинет	24,32	1
329	Коридор	4,15	1
330	Коридор	21,55	1
331	Кабинет	24,17	1
332	Кабинет	12,26	1
333	Кабинет	12,26	1
334	Кабинет	12,71	1
335	Спальня	14,7	1
Итого (включая)			
336	Фойе	4,35	1
337	Канцелярия	25,6	1
338	Спальня люкс-класс	12,84	1
339	Спальня	84,6	1
Итого (включая)			
340	Канцелярия	11,02	1
341	Спальня люкс-класс	11,9	1
342	Спальня	4,28	1
Итого (включая)			
343	Фойе	2,21	1
344	Спальня люкс-класс	11,4	1
345	Спальня	3,81	1
Итого (включая)			
346	Фойе	2,21	1
347	Спальня люкс-класс	11,4	1
348	Спальня	3,81	1
349	Кабинет директора филиала	37,57	1
350	Санит.	94,8	1
351	Канит.	94,8	1

Условные обозначения:

- ← - розетка RJ-45 для подключения компьютера;
- - щит силовой;

Расчетные данные:

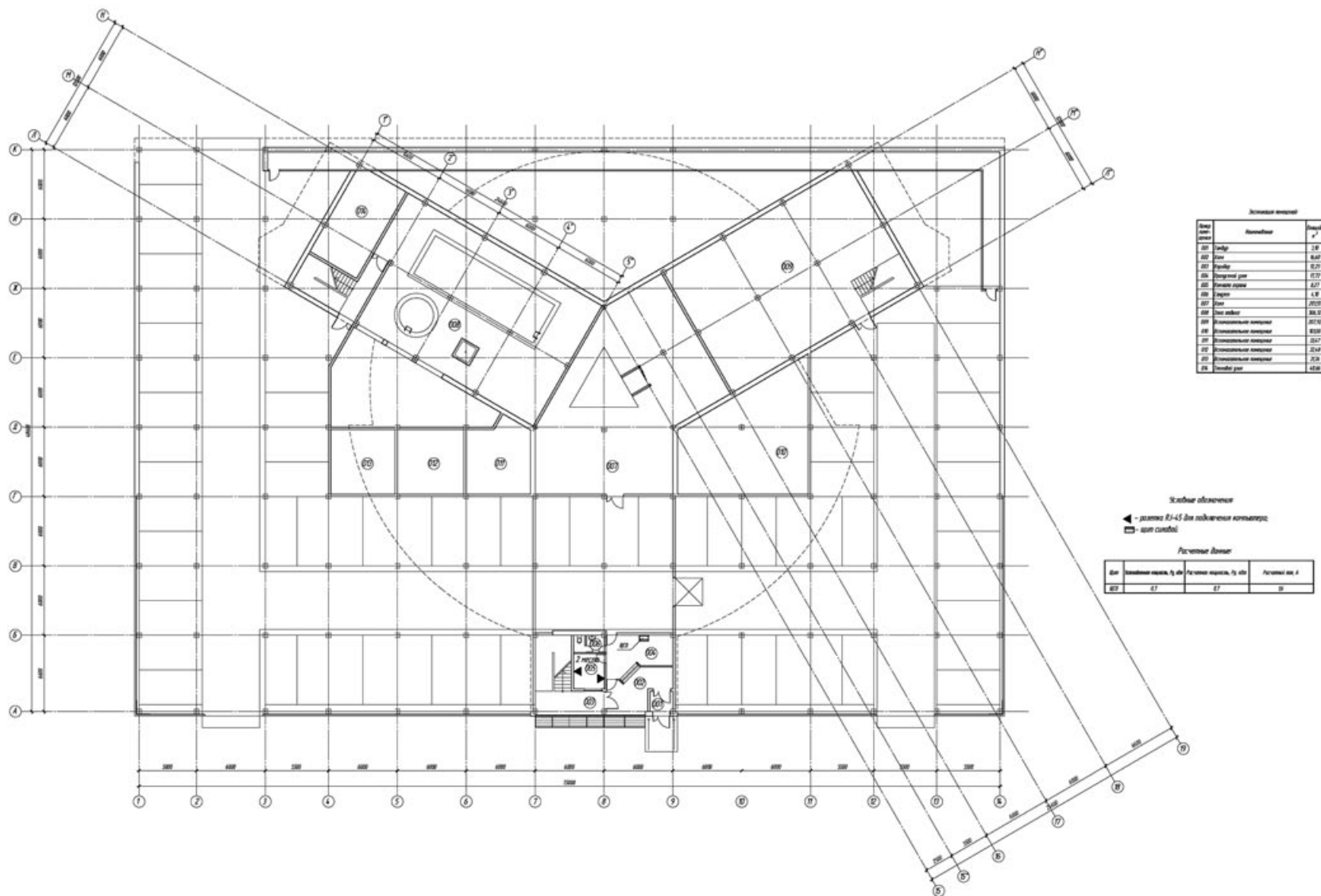
Шп	Условная нагрузка, П, кВт	Расчетная нагрузка, П, кВт	Расчетный ток, А
Ш7	12,25	8,6	20
Ш8	6,65	4,6	10,7
Ш9	12	7,8	18,1



БЕЛОРУССКАЯ
УНИВЕРСАЛЬНАЯ
ТОВАРНАЯ БИРЖА

ИНВЕСТИЦИОННЫЙ ПРОЕКТ

Цокольный этаж





БЕЛОРУССКАЯ
УНИВЕРСАЛЬНАЯ
ТОВАРНАЯ БИРЖА

ИНВЕСТИЦИОННЫЙ ПРОЕКТ

В настоящее время возводится монолитный каркас здания. Сейчас инвесторы имеют возможность вносить изменения в план строительства ресторана, гостиницы и делового центра в соответствии с их конкретными потребностями.

**ВЫРАЖАЕМ ЗАИНТЕРЕСОВАННОСТЬ
ВО ВЗАИМОВЫГОДНОМ СОТРУДНИЧЕСТВЕ
С ОПЫТНЫМИ И НАДЕЖНЫМИ
ПАРТНЕРАМИ
В СТРОИТЕЛЬСТВЕ И ЭКСПЛУАТАЦИИ
ДЕЛОВОГО ЦЕНТРА
В г. ГРОДНО**





БЕЛОРУССКАЯ
УНИВЕРСАЛЬНАЯ
ТОВАРНАЯ БИРЖА

ИНВЕСТИЦИОННЫЙ ПРОЕКТ

ПРИГЛАШАЕМ К СОТРУДНИЧЕСТВУ

КОНТАКТНАЯ ИНФОРМАЦИЯ

Заместитель председателя правления –
главный инженер
ПОПУДРЕНКО Сергей Яковлевич

тел. раб. +375 17 224 48 10

тел. моб. +375 29 350 90 78

факс +375 17 218 37 76

E-mail: s.popudrenko@butb.by

г. Минск, ул. Казинца, 2

www.butb.by



www.butb.by